



الصف الخامس

تدريبات علاجية

حل

تدريبات منتصف الفصل الثاني

5

نحو القيمة

الكتاب المدرسي هو المصدر الأساسي وهذه التدريبات لا تغني عنه

الرجاء دراسة الكتاب جيداً قبل حل التدريبات.

اسم الطالبة:

الصف الخامس /

السؤال الأول :

اختر الإجابة الصحيحة فيما يلي :

1- أي مرحلة من مراحل دورة حياة الإنسان تلي مرحلة الرشد ؟

أ- الطفولة	ج- المراهقة
ب- الطفولة المبكرة	د- الشيخوخة

2- أي مرحلة من مراحل دورة حياة الإنسان تسبق مرحلة المراهقة ؟

أ- الطفولة	ج- المراهقة
ب- الطفولة المبكرة	د- الشيخوخة

3- في أي عمر تبدأ تقريباً مرحلة المراهقة ؟

أ- 9	ج- 13
ب- 18	د- 25

4- ما المرحلة العمرية لمرحلة الرشد ؟

أ- 1-0 سنة	ج- 13/12-1 سنة
ب- 18-13/12	د- 18-65 سنة

5- ما التغير الذي يحدث في مرحلة الشيخوخة ؟

أ- يزيد الطول	ج- يستطيع القيام بحركات معقدة
ب- يبدأ الجسم بالضعف	د- تعلم المشي

6- في أي مرحلة من مراحل دورة حياة الإنسان يبدأ الإنسان بتعلم المشي ؟

أ- الطفولة	ج- المراهقة
ب- الطفولة المبكرة	د- الشيخوخة

7- أي من الآتي تغير أساسي قانوني ؟

أ- تعلم القراءة والكتابة	ج- زيادة الطول
ب- الحبو	د- الاعتماد على النفس في الأكل

8- أي من الآتي تغير أساسي طبيعي ؟

أ- قيادة السيارات	ج- العمل
ب- الزواج	د- ظهور الأسنان



9- ما اسم المرحلة المبينة في الصورة المجاورة ؟

أ- الطفولة	ج- المراهقة
ب- الطفولة المبكرة	د- الشيخوخة

10- ما التغير الذي سيحدث لهذا الإنسان في مرحلة دورة الحياة التي هو فيها ؟



أ- تبدأ أسنانه بالظهور	ج- سيستطيع القيام بحركات معقدة
ب- يبدأ بتعلم المشي	د- يقود السيارة

11- ما الأداة المستخدمة لقياس قوة الاحتكاك ؟

أ. المتر	ج- الميزان النابض
ب. المخبر المدرج	د- الميزان ذو الكفتين

12- ما وحدة قياس قوة الاحتكاك ؟

أ. نيوتن	ج- الكيلومتر
ب. السنتيمتر	د- الغرام

13- في أي اتجاه تكون مقاومة الهواء ؟

أ. للأعلى	ج- للأسفل
ب. عكس اتجاه الحركة	د- مع اتجاه الحركة

14- كيف تؤثر مقاومة الهواء في حركة الطائرة ؟

أ. تزيد من سرعتها	ج- ترفعها للأعلى
ب. تبطئ من سرعتها	د- تجعلها تسير بسرعه ثابتة

15- ما المقصود بأن الجسم ديناميكي في الهواء ؟

أ. تصبح حركته أصعب	ج- يتعرض لأكبر مقاومة هواء
ب. يرتفع للأعلى	د- يتعرض لأقل مقاومة هواء

السؤال الثاني :

1- قارن بين مرحلتي الرشد والمراهقة كما هو موضح في الجدول التالي :

المرحلة	الفترة العمرية	ماذا يسمى الإنسان في هذه المرحلة	تغير قانوني واحد يبدأ في هذه المرحلة
المراهقة	12/13 — 18	مراهق	ينتهي دراسته
الرشد	18 — 65	بالغ	العمل الزواج قيادة السيارة

2- صف تغيراً طبيعياً (جسمى) واحداً يحدث للإنسان في كل من المراحل الآتية :

أ- الطفولة ظهور الأسنان / بداية المشي

ب- الطفولة المبكرة يزداد الطول

ج- المراهقة تغير الصوت / ظهور الشعر على الوجه

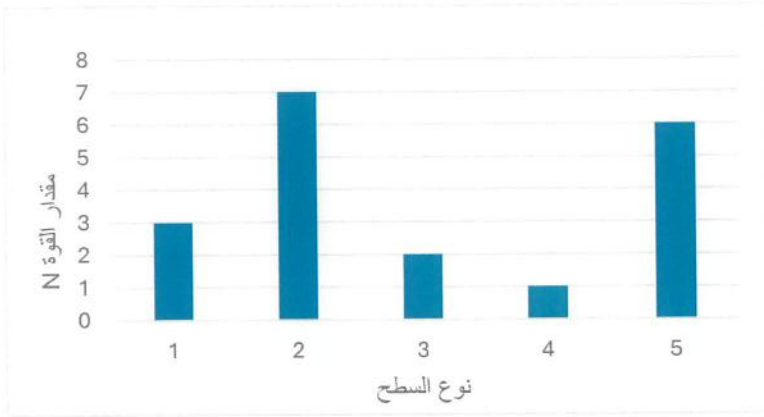
د- الشيخوخة ضعف الذاكرة و البصر والسمع / ظهور لسيب / التراجع عيرى جلد

3- اذكر ما يلي :

- أ- ماذا يسمى الإنسان في مرحلة الطفولة المبكرة ؟ رضع
- ب- ما أطول مرحلة من مراحل دورة حياة الإنسان ؟ المرشد
- ج- ما المرحلة العمرية التي تحدث فيها أكبر عدد من التغيرات ؟ المراهقة
- د- ما المرحلة العمرية التي يصبح فيها الإنسان أكثر حكمة وخبرة ؟ السخوخة

السؤال الثالث :

أ- من خلال الرسم البياني، أجب عن الأسئلة التالية:



- 1- ما المتغير التابع؟ مقدار القوة
- 2 - ما السطح الذي يلزمه أقل مقدار من القوة لتحريك الصندوق؟ 4
- 3- أصف ملمس هذا السطح. أملس
- 4 - ما السطح الذي يلزمه أكبر مقدار من القوة لتحريك الصندوق؟ 2
- 5- أصف ملمس هذا السطح. خشبي
- 6- ما مقدار القوة التي نتجت من احتكاك الصندوق مع السطح 2؟ 7N
- 7- أي الأسطح أنتج مقدار قوة احتكاك يساوي 2N؟ 3
- 8- ما مقدار القوة التي نتجت من احتكاك الصندوق مع السطح 5؟ 6N
- 9- أي الأسطح نتجت مقدار قوة احتكاك تساوي 3N؟ 1



ب- من خلال الصورة التالية، أجب عن التالي:

1- ما اسم الأداة المستخدمة لقياس مقدار قوة الاحتكاك؟

متراف النابض

ج- بعد أن قامت نورة بعمل تجربة عن العلاقة بين شكل الطائرة الورقية وسرعتها في الهواء بين نقطتي (أ) و(ب)، سجلت القراءات كما موضح في الجدول التالي ، أجب عن الأسئلة التي تليه:

شكل الجسم	السرعة (كيلومتر بالساعة)
A	7
B	4
C	5

1- ما المتغير المستقل؟ شكل الجسم

2- ما المتغير التابع؟ السرعة

3- أي شكل له سرعة أكبر؟ A

4- أي شكل له سرعة أقل؟ B

5- أي الأشكال تواجه مقاومة هواء أكبر؟ B

6- أي الأشكال تواجه مقاومة هواء أقل؟ A

7- ما سرعة الشكل A؟ 7 كم/ساعة

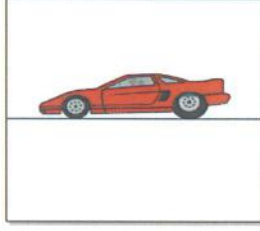
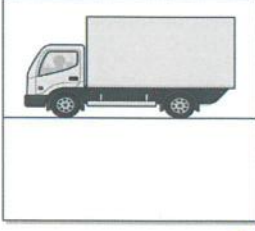
9- كيف يمكن للشكل B أن يصل إلى نقطة النهاية بشكل أسرع؟ بأن يصيغ أكثر السابية

10- أي الأشكال سرعتها 5 كيلومتر بالساعة؟ C

(مديب لطيف)
(عريف الوصل)

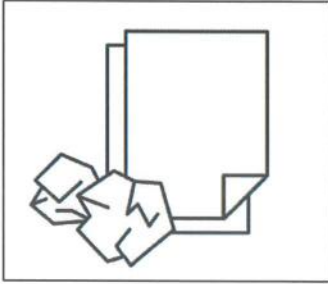
د- فسر الحالات والمواقف الآتية:

1- عندما تسير شاحنة وسيارة سباق بالسرعة نفسها، بين أيهما تواجه مقاومة هواء أكبر من الأخرى؟
فسر إجابتك؟



الشاحنة / مقاومة سطحي الهواء أكبر

2- عند إسقاط ورقة مسطحة وورقة مكورة معاً من الارتفاع نفسه، لماذا تصل الورقة المكورة إلى الأرض أولاً؟



لأن مقاومة السطحي أقل

انتهت الأسئلة